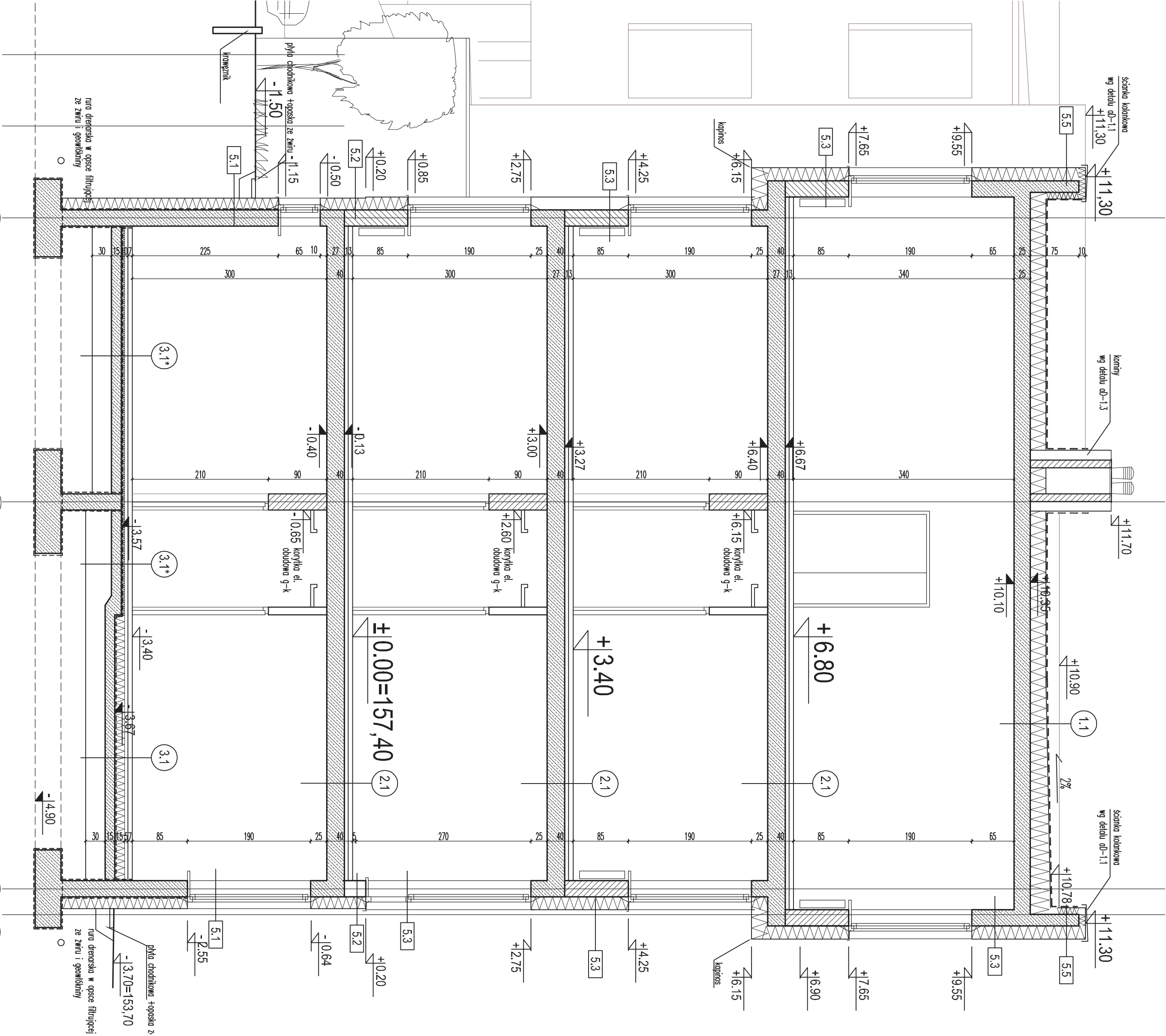


LEGENDA	
±0.00	proj. rzeźbno wykonczeniowo
-0.13	proj. rzeźbno konstrukcyjna
	-ściany i słupy żelbetowe
	-ściany z cegły pełnej
	-warstwa izolacji term. - styropian
	-warstwa izolacji term. - wełna mineralna
(2.1)	oznaczenie warstw posadzkowych
2.1	oznaczenie warstw ścian
UWAGI WYKONAWCZE:	
- kominy z pustaków kamiennych wymiarów przed wykonaniem stropów	
- otwory <10cm wykonywać metodą wiercenia, natłocznici	
- otwory >10cm dopuszcza się wykonywać metodą wiercenia	

UWAGI OGÓLNE:	
1. Należy pracować tylko na podstawie informacji podanych na wydrukach rysunków, przed przystąpieniem do robót wykonawca powinien sprawdzić na budowie wszystkie rzeźbne wysokości oraz wymiary poziome; rozważona wynikające z różnic wyników podanych na rysunku i wymiarów rzeczywistych należy uzgodnić z Projektantem.	
2. Wszystkie prace należy wykonywać, a specyfikowane materiały stosować zgodnie z właściwymi regulacjami prawnymi i normatywnymi oraz zgodnie ze sztuką budowlaną.	
3. Wskazane produkty należy roznieść jako komplet niezbędnych elementów i dodatków niezbędnych do właściwego montażu oraz ich poprawnego funkcjonowania zgodnie z zaleceniami producentów.	
4. Wszystkie prace przygotowawcze, podstawowe, wykonawcze, użytkowe, eksploatacyjne i konserwacyjne, związane z zastosowaniem wskazanych produktów, należy wykonywać zgodnie z instrukcjami, procedurami i metodami wyznaczonymi i przewidzianymi przez producentów danych produktów i powinny być poprzedzone zapoznaniem się przez Wykonawcę z właściwymi kartami katalogowymi i instrukcjami producentów.	
5. O każdej niezgodności lub kolizji pomiędzy projektami branżowymi lub pomiędzy poszczególnymi opracowaniami wewnątrz projektów branżowych należy powiadomić Projektanta bezwzględnie i przed wykonaniem prac na placu budowy.	
6. Wyznaczone w opracowaniu produkty należy traktować jako wzorcowe a zastosowane zamienniki nie mogą odbiegać parametrami od podanych w opracowaniu i winny być uzgodnione z Projektantem.	
7. W przypadku rozbieżności wyznaczonych między rysunkami zleżeniowymi a rysunkami detali, podstawą są rysunki detali.	



PRZEMÓW C-C

Inwestor: Komenda Wojewódzka Policji w Gdańsku ul. Okopowa 15, Gdańsk 80-819			± 0,00 = 157,40 mm		
Architektura mgr inż. arch. Agnieszka Bogalska upr. proj. MA06804 mgr inż. arch. Barbara Śliwowska mgr inż. arch. Paweł Kubiak mgr inż. arch. Anna Kuchowicz Inż. arch. Paweł Świerka			podpis		
Temat: Budowa nowej siedziby Komisarzatu Policji Gdynia-Wilimino ul. Chwarszewska/ Staniszeńskiego Gdynia-Wilimino działka o nr ew. 5236 z obrębem 0011 Chwarszewska-Wilimino			projekt		
branża: PROJEKT WYKONAWCZY architektura			PRZEMÓW C-C BUDYNEK KOMISARIATU		
tytuł rys.:			PRZEMÓW C-C		
data: 09.09.2017			skala: 1:50		
			nr rys.:		
			AP-4		